

Ophalen van Maatwerk

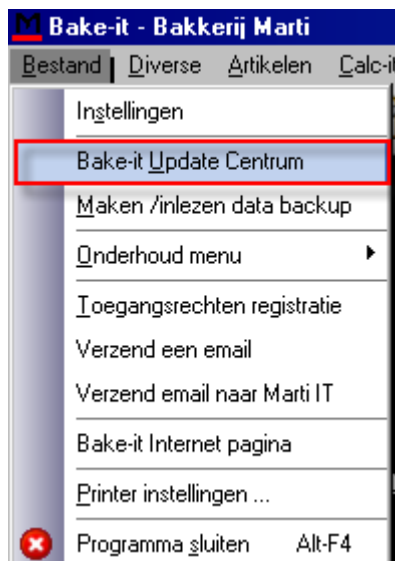
Klanten van Marti BV kunnen op aanvraag bij Marti BV aanpassingen op standaard rapporten aanvragen. Deze aanpassingen kunnen ver uiteen lopen. Deze rapporten zijn altijd specifiek op de wensen van de klant aangepast. Voorbeelden van Maatwerk rapporten is bijvoorbeeld het aanpassen van de facturen aan het briefpapier van de klant.

Als deze maatwerk rapporten klaar zijn worden deze op het internet klaargezet voor de klant. Deze hoeft de klant enkel te downloaden en installeren. Deze handleiding beschrijft in het kort hoe maatwerkrapporten gedownload en geïnstalleerd wordt.

De volgende stappen moeten worden doorlopen;

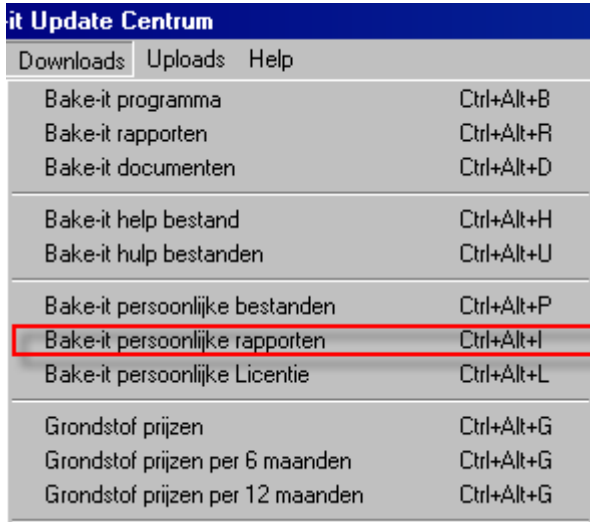
Stap 1 ga naar het Bake-it updatecentrum

Als je in Bake-it zit gaat u naar [Bestand | Bake-it updatecentrum]



Stap 2 ga naar Bake - it persoonlijk rapporten

In het updatecentrum gaat u naar [Downloads | Bake-it persoonlijke rapporten]



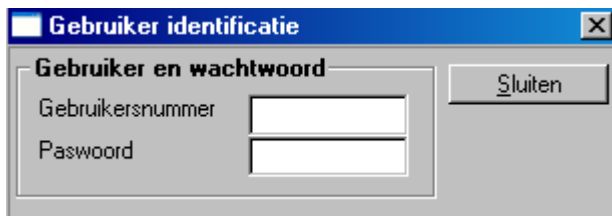
Bake-it Update Centrum		
Downloads	Uploads	Help
Bake-it programma		Ctrl+Alt+B
Bake-it rapporten		Ctrl+Alt+R
Bake-it documenten		Ctrl+Alt+D
Bake-it help bestand		Ctrl+Alt+H
Bake-it hulp bestanden		Ctrl+Alt+U
Bake-it persoonlijke bestanden		Ctrl+Alt+P
Bake-it persoonlijke rapporten		Ctrl+Alt+I
Bake-it persoonlijke Licentie		Ctrl+Alt+L
Grondstof prijzen		Ctrl+Alt+G
Grondstof prijzen per 6 maanden		Ctrl+Alt+G
Grondstof prijzen per 12 maanden		Ctrl+Alt+G

Stap 3 invoeren van gebruikersnummer en wachtwoord

Als u gaat naar [Downloads | Bake-it persoonlijke rapporten] in het updatencentrum zal er direct gevraagd worden om een gebruikersnummer en wachtwoord.

Dit is natuurlijk voor elke klant van Marti BV anders.

Uw Gebruikersnummer en wachtwoord is meegeleverd bij de aanschaf van Bake-it.



Gebruiker identificatie

Gebruiker en wachtwoord

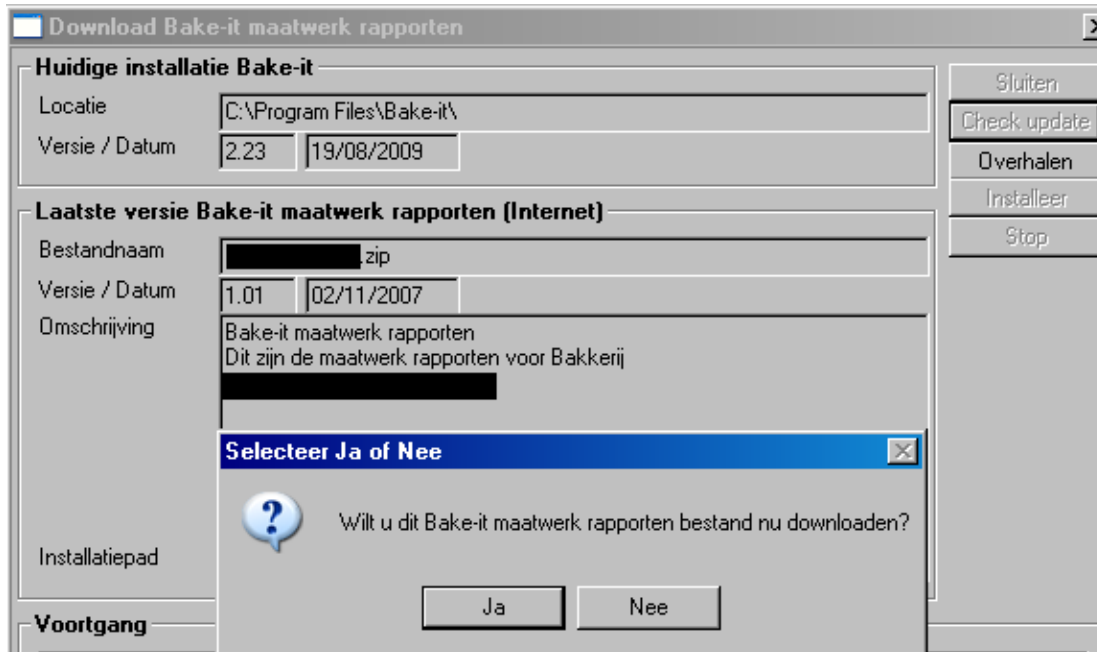
Gebruikersnummer

Paswoord

Sluiten

Stap 4 Volg de stappen die volgen...

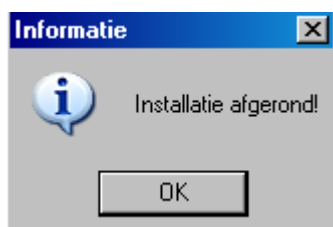
als de combinatie van de ingevoerde gebruikersnummer en wachtwoord kloppen krijgen we achtereenvolgens de volgende stappen.



Druk op “Ja”



Druk op “Ja”



Druk op “Ok”
Sluit alle vensters...

U krijgt vanzelf de vraag of u Bake-it wil starten. Uw Maatwerkrapporten zijn geïnstalleerd!